

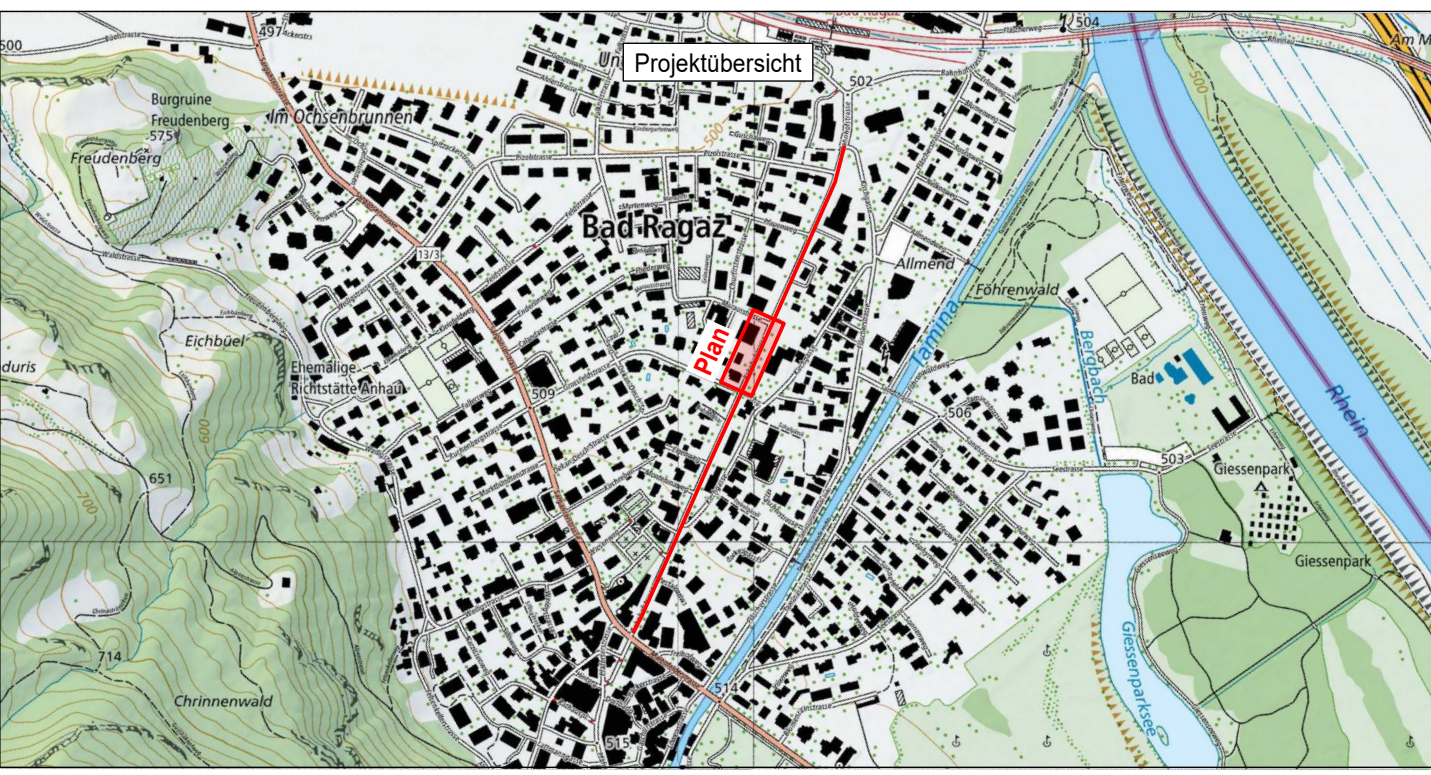
### Legende Gallus-Bord

- |       |  |                                                                                                         |        |  |                                                                                                         |
|-------|--|---------------------------------------------------------------------------------------------------------|--------|--|---------------------------------------------------------------------------------------------------------|
| Nr. 1 |  | <b>Gallus Bord, Grundtyp</b><br>Typ G1, Anschlag 22cm<br>Länge Stein = 0.99m<br>Anzahl = 24 Stk.        | Nr. 6  |  | <b>Gallus Bord, Rampe mit 6%</b><br>Typ R10L, Anschlag 3-10cm<br>Länge Stein = 1.16m<br>Anzahl = 1 Stk. |
| Nr. 2 |  | <b>Gallus Bord, Rampe mit 6%</b><br>Typ R8R, Anschlag 22-16cm<br>Länge Stein = 0.99m<br>Anzahl = 1 Stk. | Nr. 7  |  | <b>Gallus Bord, Rampe mit 4%</b><br>Typ R5R, Anschlag 22-16cm<br>Länge Stein = 1.49m<br>Anzahl = 1 Stk. |
| Nr. 3 |  | <b>Gallus Bord, Rampe mit 6%</b><br>Typ R9R, Anschlag 16-10cm<br>Länge Stein = 0.99m<br>Anzahl = 1 Stk. | Nr. 8  |  | <b>Gallus Bord, Rampe mit 4%</b><br>Typ R6R, Anschlag 16-10cm<br>Länge Stein = 1.49m<br>Anzahl = 1 Stk. |
| Nr. 4 |  | <b>Gallus Bord, Rampe mit 6%</b><br>Typ R8L, Anschlag 16-22cm<br>Länge Stein = 0.99m<br>Anzahl = 1 Stk. | Nr. 9  |  | <b>Gallus Bord, Rampe mit 4%</b><br>Typ R5L, Anschlag 16-22cm<br>Länge Stein = 1.49m<br>Anzahl = 1 Stk. |
| Nr. 5 |  | <b>Gallus Bord, Rampe mit 6%</b><br>Typ R9L, Anschlag 10-16cm<br>Länge Stein = 0.99m<br>Anzahl = 1 Stk. | Nr. 10 |  | <b>Gallus Bord, Rampe mit 4%</b><br>Typ R6L, Anschlag 10-16cm<br>Länge Stein = 1.49m<br>Anzahl = 1 Stk. |

Bauherrschaft Politische Gemeinde Bad Ragaz  
Rathausplatz 2, 7310 Bad Ragaz

Projektbezeichnung **Sanierung und Neugestaltung Bahnhofstrasse  
7310 Bad Ragaz**

Planinhalt **Situation und Schleppkurve  
Bushaltestelle**



Index	Datum	Gez.	Kontr.	Vis.	Änderung	Planformat 105 / 45
A	20.04.2026	SL	JH	Hartmann	Erstausgabe	

**wlw**  
Bauingenieure

Zürich  
wlv Bauingenieure AG  
Thurgauerstrasse 105  
8152 Glattbrak  
043 205 02 60  
zuerich@wlv-ingenieure.ch

Mels  
wlv Bauingenieure AG  
Bahnhof 68  
8887 Mels  
081 720 02 70  
mels@wlv-ingenieure.ch

Graubünden  
wlv Bauingenieure AG  
Schmitzstrasse 19  
7212 Seewis-Schmitzen  
081 710 68 28  
graubuenden@wlv-ingenieure.ch

Masstab (Situation)  
**1:100**

Projektphase  
**Auflageprojekt**

Plan Nr.  
**5985-70\_A**

