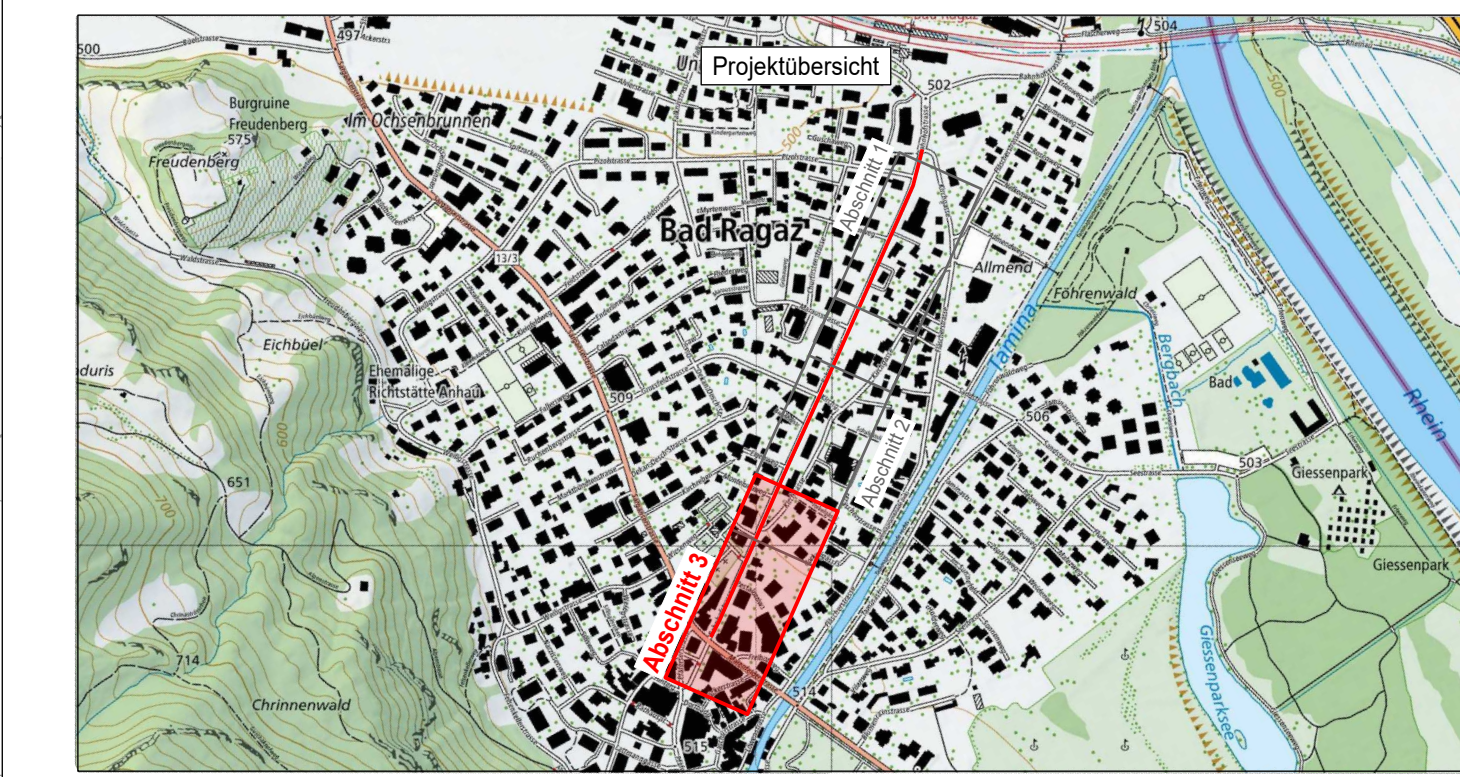


Bauherrschaft Politische Gemeinde Bad Ragaz
Rathausplatz 2, 7310 Bad Ragaz

Projektbezeichnung Sanierung und Neugestaltung Bahnhofstrasse
7310 Bad Ragaz

Planinhalt Randabschlüsse
Abschnitt 3



Index	Datum	Gez.	Kontr.	Vis.	Änderung
A	20.04.2026	SL	JH		Hartmann Erstausgabe

Planformat 168 / 30

wlw
Bauingenieure

Zürich
wlv Bauingenieure AG
Thurgauerstrasse 105
8152 Glattpark
043 205 02 60
zuerich@wlv-ingenieure.ch

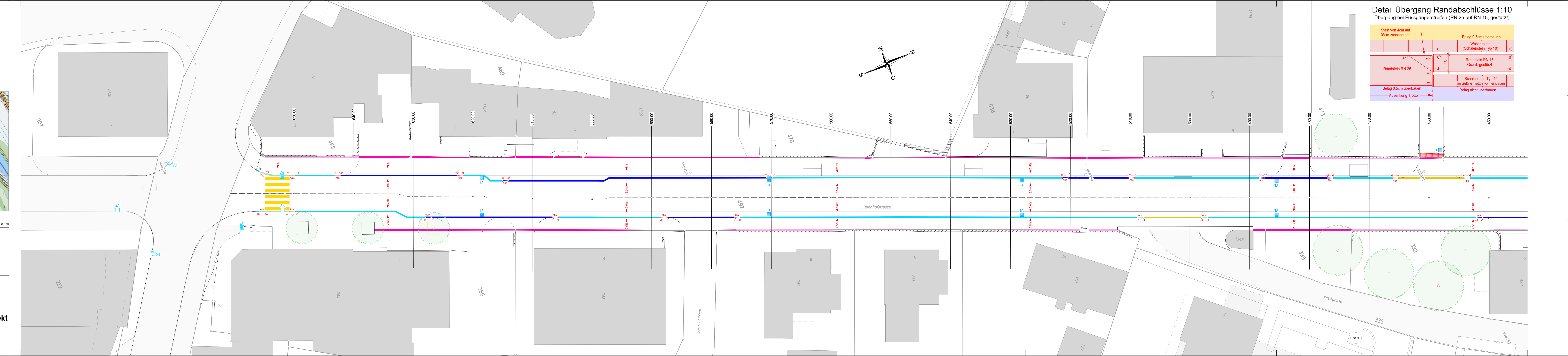
Mels
wlv Bauingenieure AG
Bahnhofstrasse 68
8887 Mels
081 720 02 70
mels@wlv-ingenieure.ch

Graubünden
wlv Bauingenieure AG
Schmittstrasse 19
7212 Seewis-Schmiten
081 710 68 28
graubuenden@wlv-ingenieure.ch

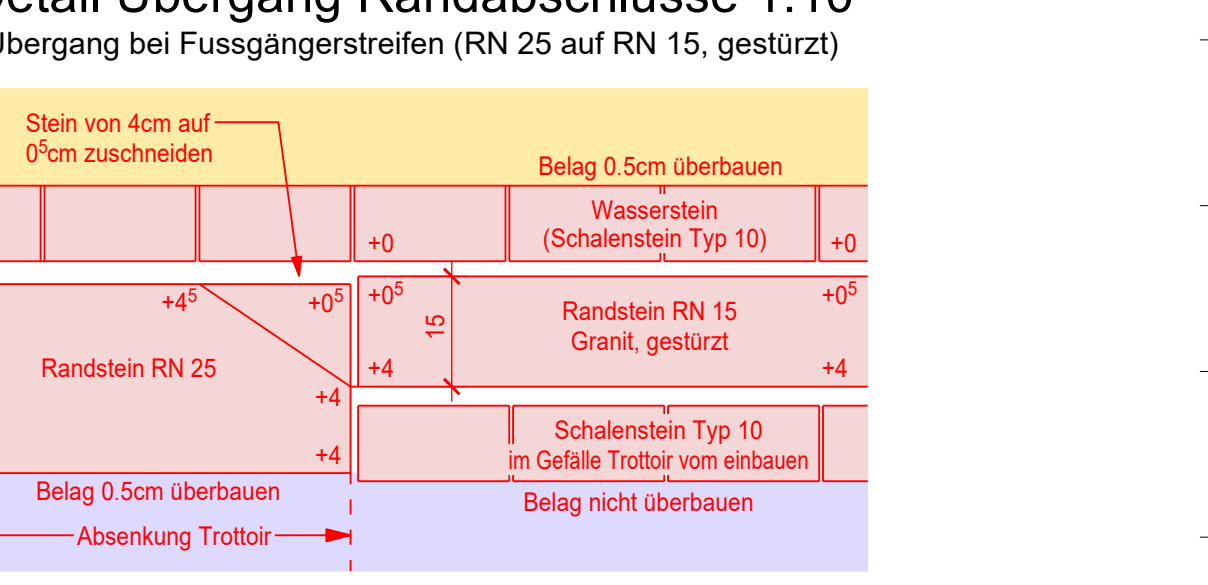
Massstab (Situation)
1:200

Projektphase
Auflageprojekt

Plan Nr.
5985-69_A



Detail Übergang Randabschlüsse 1:10
Übergang bei Fussgängerstreifen (RN 25 auf RN 15, gestürzt)



Legende Randabschlüsse

- Randstein RN 25 (Granit) mit Schalenstein Typ 10 (Granit) Anschlag 8cm
- Randstein RN 25 (Granit) mit Schalenstein Typ 10 (Granit) Anschlag 2.5 - 3.0cm
- Randstein RN 25 (Granit) mit Schalenstein Typ 10 (Granit) Anschlag 2.5cm
- Randstein RN 25 (Granit) mit Schalenstein Typ 10 (Granit) Anschlag 4.0 - 5.0cm
- Randstein RN 15 (Granit) mit Schalenstein Typ 10, wasserführend (Granit) und Schalenstein Typ 10 im Gefälle verlegt Anschlag 4cm
- Bundstein 1-reihig (Schalenstein Typ 10, Granit) Anschlag 0cm
- Bundstein entlang Mauern und Fassaden (Schalenstein Typ 10, Anschlag 0cm)
- Doppelbund (Schalenstein Typ 10, Anschlag 4cm)
- Randstein RN 15 liegend mit Schalenstein Typ 10 Überfahrstreifen bei Knoten, Anschlag 4 cm Analog Normenblatt 222-05 SKI Buchs
- Randstein RN 12 abgesenkt, mit Schalenstein Typ 10 Anschlag 2.5cm
- Steiplatte SN 10, Granit mit Schalenstein Typ 10 Anschlag 5cm
- Trottoirüberfahrt / Anrampung gepflastert mit Schalenstein Typ 12 Anschlag 4cm, Breite 50cm Analog Normenblatt 222-05 Kanton St.Gallen