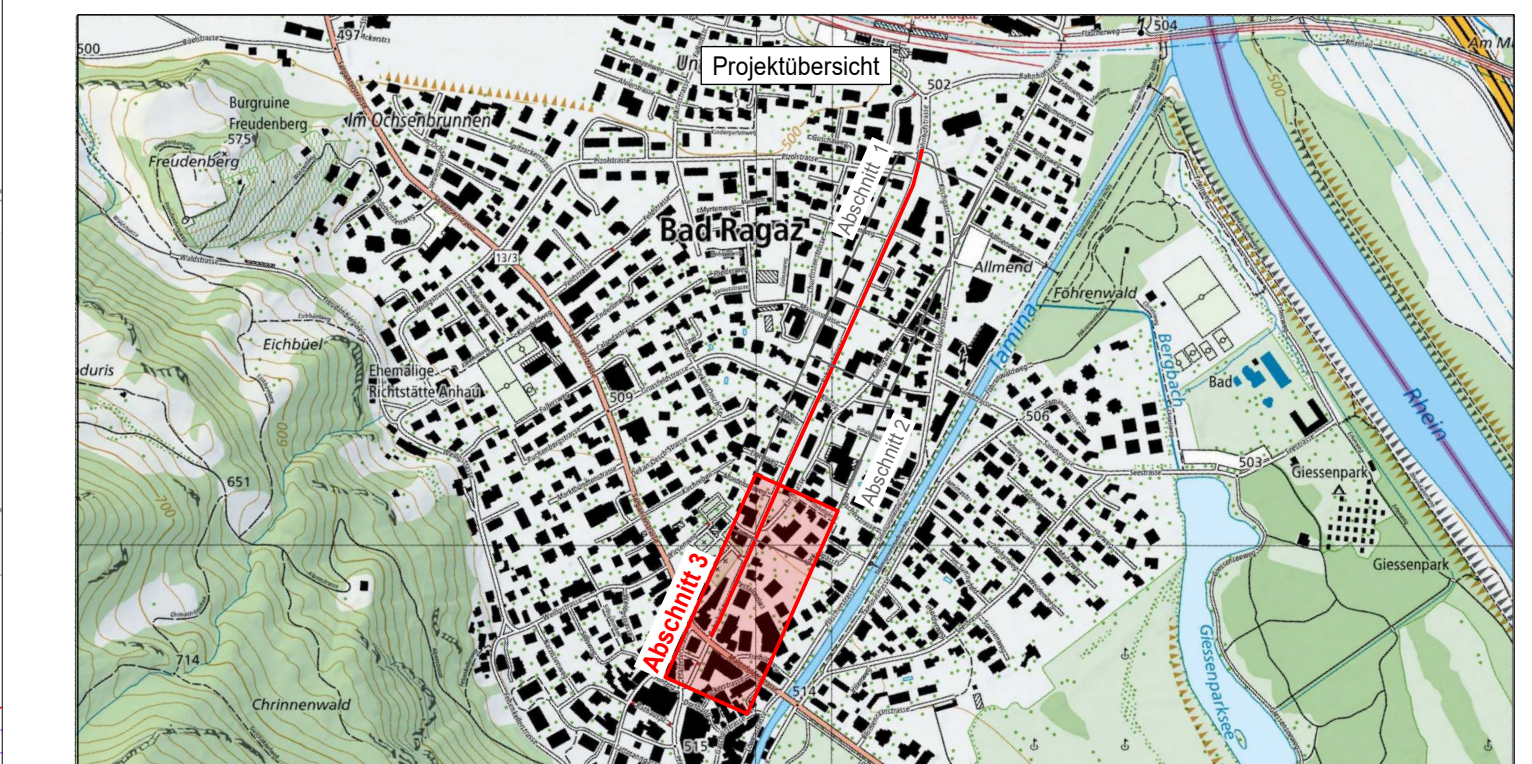


Bauherrschaft: Politische Gemeinde Bad Ragaz
Rathausplatz 2, 7310 Bad Ragaz

Projektbezeichnung: **Sanierung und Neugestaltung Bahnhofstrasse 7310 Bad Ragaz**

Planinhalt: **Werkleitungen Abschnitt 3**



Index	Datum	Gez.	Kontz.	Vis.	Änderung	Planformat
A	20.04.2026	SL	JH	Härmann	Entscheidung	147/160

wlw Baingenieure

Zürich
wlv Baugenieure AG
Thurgauerstrasse 150
8152 Dietlikon
043 205 02 60
zuerich@wlv-ingenieure.ch

Meis
wlv Baugenieure AG
Bahweg 68
8807 Meis
081 710 68 28
meis@wlv-ingenieure.ch

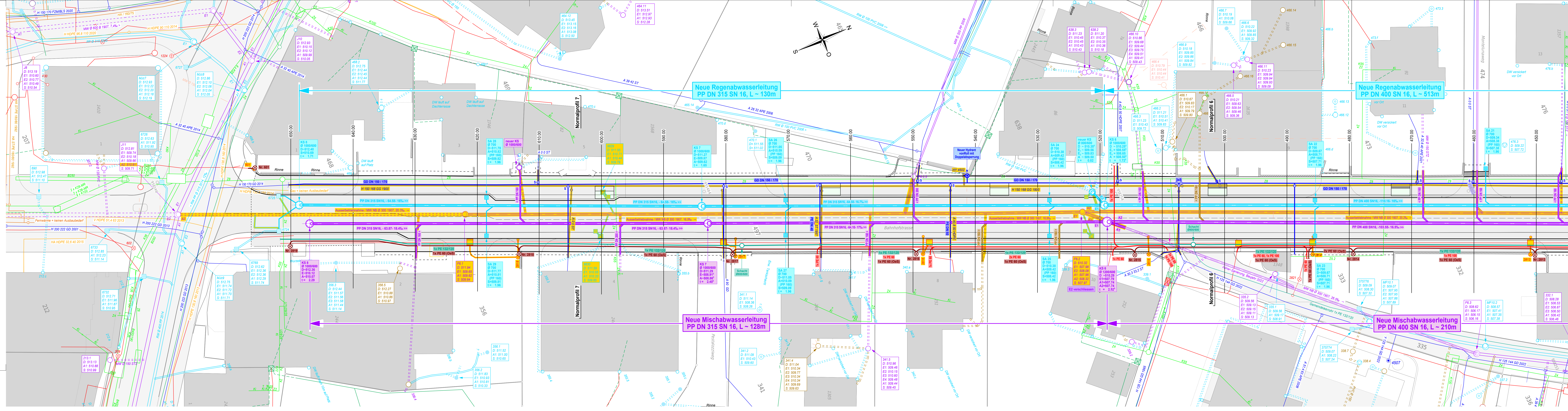
Graubünden
wlv Baugenieure AG
Schöllinenstrasse 19
7212 Seewis-Ströten
081 710 68 28
graubuenden@wlv-ingenieure.ch

Massstab (Situation): **1:200**

Projektphase: **Auflageprojekt**

Plan Nr.: **5985-66_A**

Die eingezeichneten Werkleitungen wurden aus den bestehenden Plänen der einzelnen Werkleigtümer übertragen.
Für die Richtigkeit und Vollständigkeit übernehmen wir keine Gewähr.
Vor Beginn der Bauarbeiten sind die bestehenden Werkleitungen durch den Unternehmer selbstständig zu sondieren.



Legende Werkleitungen

Abwasser

Bestehend	Projektiert	Schmutzwasser (SW)
Bestehend	Projektiert	Mischabwasser (MW)
Bestehend	Projektiert	Regenabwasser (RW)

Leitung gemäss Werkleitungs-kataloger ausser Betrieb

Kontrollschacht

Bestehend	Projektiert	Strassenablauf
Bestehend	Projektiert	Schlammfang
Bestehend	Projektiert	Benzin-Mineralölabscheider
Bestehend	Projektiert	Pumpenschacht
Bestehend	Projektiert	Versickerungschacht

Telecom

Bestehend	Projektiert	Telecomleitung
Bestehend	Projektiert	Kabelkommunikationsleitung

Kabelkommunikation (TV)

Bestehend	Projektiert	Schacht
Bestehend	Projektiert	Schacht

Elektrizität

Bestehend	Projektiert	Schacht
Bestehend	Projektiert	Kandeleber

Wasser

Bestehend	Projektiert	Wasserleitung
Bestehend	Projektiert	Schieber
Bestehend	Projektiert	Überfuhrdyrant

Erdgas

Bestehend	Projektiert	Erdgasleitung
Bestehend	Projektiert	Schieber

Leerrohranlage Gemeinde

Bestehend	Ausgeführt	Leerrohr
Bestehend	Ausgeführt	Schacht

Lagegenauigkeit bei best. Leitungen

Bestehend	Lage ungenau	Lage genau
Bestehend	Lage ungenau	Lage genau

